



**ΕΡΓΟ:** Ενίσχυση Ασφαλτικού Οδοστρώματος Έναντι Ρηγμάτωσης στον Taxilane C του Αεροδρομίου Μακεδονία

**ΤΟΠΟΘΕΣΙΑ:** Αεροδρόμιο Μακεδονία, Θεσσαλονίκη

**ΚΥΡΙΟΣ ΕΡΓΟΥ:** FRAPORT GREECE SA

**ΑΝΑΔΟΧΟΣ:** REDEX S.A.

**ΕΙΔΟΣ ΕΡΓΑΣΙΩΝ:**

Ενίσχυση ασφαλτικών οδοστρωμάτων έναντι ρηγμάτωσης





## ΤΟ ΕΡΓΟ

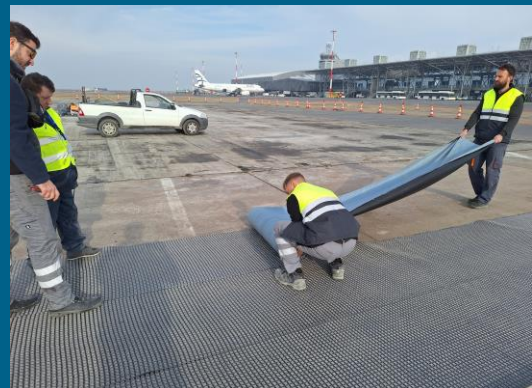
Τον Ιανουάριο του 2025, στα πλαίσια του προγράμματος συντήρησης στα αεροδρόμια που διαχειρίζεται στην Ελλάδα, η FRAPORT GREECE SA ανέθεσε στη REDEX SA την επισκευή τμήματος των ημι-εύκαμπτων οδοστρωμάτων του Taxilane C του Αεροδρομίου Μακεδονία με διάστρωση νέου ασφαλτοτάπητα επί δαπέδου σκυροδέματος. Η ύπαρξη αρμών διαστολής και τοπικών ρηγματώσεων στο δάπεδο σκυροδέματος έκαναν επιτακτική την ανάγκη ενίσχυσης του ασφαλτοτάπητα, ώστε να αποφευχθεί η εμφάνιση ρωγμών στην επιφάνειά του. Κρίσιμος παράγοντας της εφαρμογής υπήρξε ο χρόνος καθώς υπήρχε ανάγκη για ταχεία επιστροφή του προς επισκευή τμήματος στην κυκλοφορία.

## Η ΛΥΣΗ

Η MACON πρότεινε ως υλικό για την ενίσχυση των ασφαλτικών στρώσεων και την αποτροπή της εμφάνισης ρωγμών στην επιφάνεια, το πλέγμα ενίσχυσης οδοστρωμάτων **GlasGrid Rapid** της **Adfors**. Το **GlasGrid Rapid** είναι πλέγμα από ίνες υάλου με επίστρωση κατάλληλου πολυμερούς, επικολλημένο σε μη υφαντό γεωύφασμα ώστε να εξασφαλίζεται η καλή πρόσφυσή του με το υπόστρωμα. Επιπλέον, το γεωύφασμα είναι εμπροσισμένο με ασφαλτικό υλικό που το καθιστά αυτοκόλλητο, εξαλείφοντας έτσι την ανάγκη για χρήση συγκολλητικής επάλειψης και των συνεπαγόμενων χρόνων αναμονής. Η τοποθέτησή του μπορεί να γίνει επί δαπέδου σκυροδέματος, επί φρεζαρισμένου οδοστρώματος, ισοπεδωτικής ασφαλτικής στρώσης ή και παλιού οδοστρώματος. Η MACON υποστήριξε συμβουλευτικά το συνεργείο εφαρμογής σε όλα τα στάδια, από τη σωστή διάστρωση του υλικού ως και την τελική ενσωμάτωσή του με την επικάλυψη της στρώσης κυκλοφορίας.

## ΠΛΕΟΝΕΚΤΗΜΑΤΑ

Το **GlasGrid Rapid** είναι πλέγμα υάλου ειδικά σχεδιασμένα για την ενίσχυση ασφαλτικών οδοστρωμάτων έναντι ανακλαστικής ρηγματώσης. Η εφαρμογή του εξασφαλίζει αύξηση χρόνου ζωής του οδοστρώματος κατά 300% και μείωση μελλοντικού κόστους συντήρησης κατά 50%. Επιπλέον, το εμπροσισμένο με ασφαλτικό υλικό γεωύφασμα, εξασφαλίζει εξαιρετική πρόσφυσή του πλέγματος σε όλα τα υποστρώματα, σκυροδέματος και ασφαλτικά, χωρίς τη χρήση συγκολλητικής επάλειψης. Σε τυχόν επόμενη συντήρηση του οδοστρώματος παρουσιάζει εξαιρετική επίδοση κατά το φρεζάρισμα, ενώ είναι φιλικό προς το περιβάλλον και απεριόριστα ανακυκλώσιμο. Αποτελεί την καταλληλότερη λύση για την αντιμετώπιση των ρηγματώσεων του οδοστρώματος τόσο σε οδούς, όσο και γενικότερα σε ασφαλτικές επιφάνειες. Έχει δοκιμαστεί για τις αντοχές του σε αλκαλικό περιβάλλον, γεγονός που το καθιστά κατάλληλο για εφαρμογή επί υποστρώματος σκυροδέματος. Το **GlasGrid Rapid** όντας αυτοκόλλητο και χωρίς να έχει ανάγκη για εφαρμογή συγκολλητικής επάλειψης, εξασφαλίζει πολύ μεγάλη ταχύτητα επισκευής σε περιοχές όπου το οδόστρωμα πρέπει να αποδοθεί άμεσα στην κυκλοφορία.



## ΠΡΟΪΟΝΤΑ

**GlasGrid Rapid**



Από το 1968 προσφέρουμε στοχευμένες λύσεις στις ανάγκες δόμησης, προστασίας, επισκευής, συντήρησης και αναβάθμισης κατασκευών.