



ΕΡΓΟ: Κατασκευή και Λειτουργία Εγκατάστασης Επεξεργασίας Λυμάτων των Οικισμών Σταυρού και Βρασών του Δήμου Βόλβης

ΚΥΡΙΟΣ ΕΡΓΟΥ: ΠΕΡΙΦΕΡΕΙΑ ΚΕΝΤΡΙΚΗΣ ΜΑΚΕΔΟΝΙΑΣ

ΑΝΑΔΟΧΟΣ: Κ/ΕΙΑ ΜΗΧΑΝΙΚΗ ΠΕΡΙΒΑΛΛΟΝΤΟΣ Α.Ε. – ΚΑΤΑΣΚΕΥΗ Α.Τ.Ε.

ΕΙΔΟΣ ΕΡΓΑΣΙΩΝ:
Στεγανοποίηση σκυροδέματος



ΤΟ ΕΡΓΟ

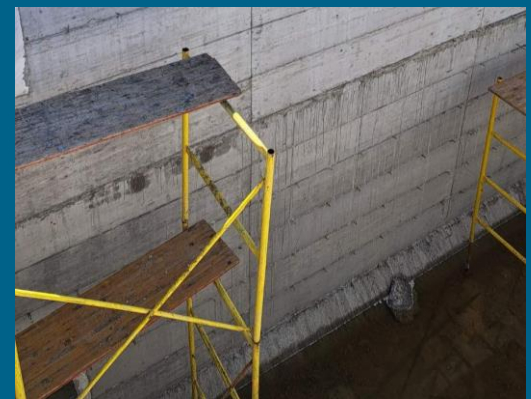
Κατά τη διάρκεια του έτους 2023, η Κ/ΞΙΑ ΜΗΧΑΝΙΚΗ ΠΕΡΙΒΑΛΛΟΝΤΟΣ Α.Ε. – ΚΑΤΑΣΚΕΥΗ Α.Τ.Ε. προχώρησε στην εκτέλεση εργασιών για τις ανάγκες του έργου: «Κατασκευή και Λειτουργία Εγκατάστασης Επεξεργασίας Λυμάτων των Οικισμών Σταυρού και Βρασνών του Δήμου Βόλβης». Βασικό αντικείμενο του έργου ήταν η κατασκευή δεξαμενών (βοθρολυμάτων, αερισμού αποφωσφόρωσης, απονιτροποίησης, τελικής καθίζησης). Βασικό ζητούμενο αποτέλεσε η ανάγκη διάστρωσης εξαιρετικά στεγανού και ανθεκτικού σε υψηλή χημική προσβολή σκυροδέματος.

Η ΛΥΣΗ

Η Κοινοπραξία, σε συνέχεια της επικοινωνίας με το τεχνικό τμήμα της MACON, προχώρησε στη χρήση του πρόσμικτου κρυσταλλικής δράσης **Conplast Crystalline** της **Fosroc** για τις εργασίες σκυροδέτησης των δεξαμενών. Η δοσολογία που επιλέχθηκε ήταν 1% κ.β. τιμέντου και η ενσωμάτωση του υλικού στη μάζα σκυροδέματος πραγματοποιήθηκε επί τόπου στο έργο.

ΠΛΕΟΝΕΚΤΗΜΑΤΑ

Το **Conplast Crystalline** της **Fosroc** ανήκει στα νέας γενιάς στεγανοποιητικά μάζας σκυροδέματος, η δράση των οποίων βασίζεται στην τεχνολογία ανάπτυξης κρυστάλλων, οι οποίοι και φράσσουν αποτελεσματικά τους πόρους και τα τριχοειδή αγγεία του σκυροδέματος. Το υλικό συμμορφώνεται τις απαιτήσεις του EN 934-2:T9, αυξάνει την αντοχή του σκυροδέματος σε υψηλές υδροστατικές πιέσεις (έως 14 bar), σε χημική προσβολή, ενώ παράλληλα αυξάνει την ανθεκτικότητά του. Έχει την ικανότητα γεφύρωσης ρωγμών εύρους έως 0,4 mm και φέρει πιστοποιητικό εργαστηριακού ελέγχου βάσει του προτύπου EN 12390-8 (Testing hardened concrete - Depth of penetration of water under pressure) από το Εργαστήριο Δομικών Υλικών του Τμήματος Πολιτικών Μηχανικών του Αριστοτέλειου Πανεπιστημίου Θεσσαλονίκης.



ΠΡΟΪΟΝΤΑ

Conplast Crystalline



Από το 1968 προσφέρουμε στοχευμένες λύσεις στις ανάγκες δόμησης, προστασίας, επισκευής, συντήρησης και αναβάθμισης κατασκευών.