



**ΕΡΓΟ:** Εφαρμογή πολυουρεθανικού δαπέδου στις εγκαταστάσεις της Ζυθοποιίας Μακεδονίας Θράκης Α.Ε.

**ΤΟΠΟΘΕΣΙΑ:** Βιομηχανική Περιοχή Κομοτηνής

**ΕΤΑΙΡΕΙΑ ΕΦΑΡΜΟΓΗΣ:** Edacon Building Solutions

**ΕΙΔΟΣ ΕΡΓΑΣΙΩΝ:**  
Συστήματα Δαπέδων



## ΤΟ ΕΡΓΟ

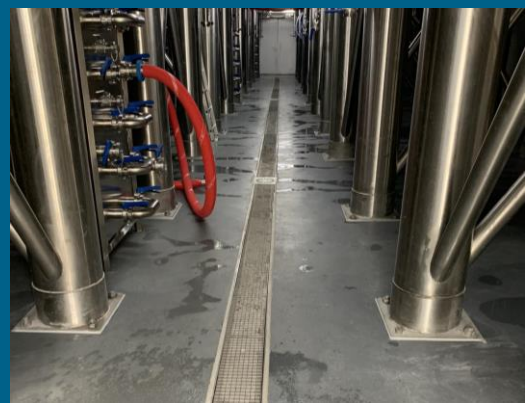
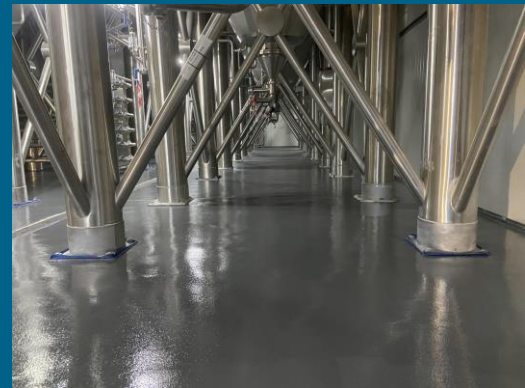
Τον Ιανουάριο του 2024, η εταιρία Ζυθοποιία Μακεδονίας Θράκης Α.Ε προχώρησε σε εργασίες επέκτασης της υφιστάμενης μονάδας στην Βιομηχανική Περιοχή της Κομοτηνής. Μεταξύ αυτών προχώρησε στην κατασκευή ενός νέου χώρου δεξαμενών. Κρίσιμο για τη λειτουργία τους ήταν η επιλογή ενός κατάλληλου συστήματος δαπέδων το οποίο θα μπορούσε να ανταπεξέλθει στις αυξημένες απαιτήσεις του χώρου σε ανάγκες καθαρισμού, αντοχή σε χημική προσβολή και μηχανική καταπόνηση.

## Η ΛΥΣΗ

Ως λύση επιλέχθηκε η εφαρμογή του πολυουρεθανικού δαπέδου (τεχνολογίας PU Concrete) **Nitoflor RT6000 UT** της **Fosroc** σε πάχος 6 mm. Συνοδευτικά υλικά του συστήματος που εφαρμόστηκε ήταν το **Nitoflor SL3000 UT** ως στρώση ασταρώματος και τα **Nitoflor Coving UT** και **Nitoflor HB200 UT** ως υλικά διαμόρφωσης των υγειονομικών γωνιών.

## ΠΛΕΟΝΕΚΤΗΜΑΤΑ

Η συμμόρφωση των υλικών του συστήματος με το πρότυπο EN 1504-2 (Μέθοδοι 1.3, 5.1 και 6.1), η πιστοποίηση των υλικών για καταλληλότητα εφαρμογής σε μονάδες παραγωγής και τυποποίησης τροφίμων και ποτών κατά HAACP, η εξαιρετική αντιολισθηρότητα του συστήματος σε συνδυασμό με την εξαιρετικά υψηλή αντοχή σε μηχανική καταπόνηση (κρούση, τριβή) και χημική προσβολή καθώς επίσης και το εξαιρετικά υψηλό εύρος θερμοκρασιακής λειτουργίας (-10 °C έως +70 °C στα 6 mm) ήταν οι βασικοί λόγοι επιλογής του συστήματος. Οι εργασίες πραγματοποιήθηκαν από έμπειρη και πιστοποιημένη εταιρία εφαρμογής συστημάτων δαπέδων της **Fosroc**.



## ΠΡΟΪΟΝΤΑ

**Nitoflor SL3000 UT**  
**Nitoflor RT6000 UT**  
**Nitoflor Coving UT**  
**Nitoflor HB200 UT**



Από το 1968 προσφέρουμε στοχευμένες λύσεις στις ανάγκες δόμησης, προστασίας, επισκευής, συντήρησης και αναβάθμισης κατασκευών.