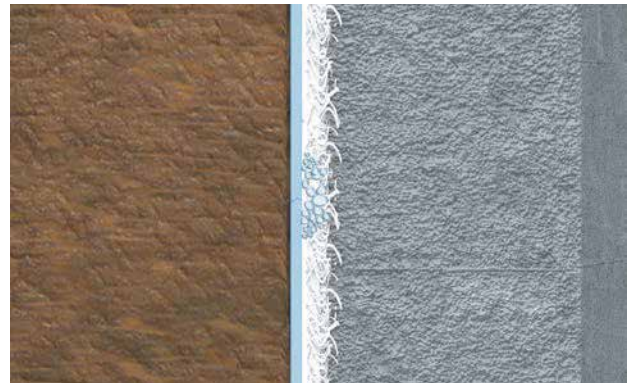
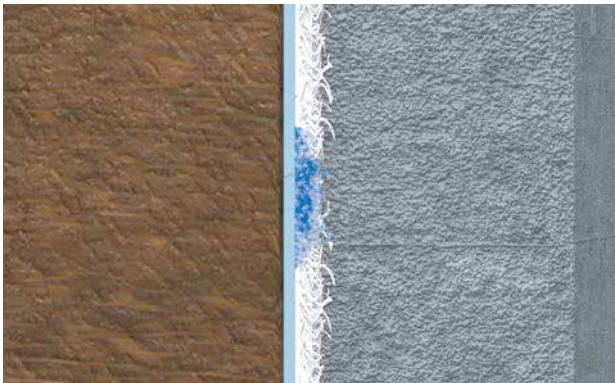




BPA-SilverSeal

ΣΥΝΘΕΤΗ, ΥΔΡΟΔΙΟΓΚΟΥΜΕΝΗ ΜΕΜΒΡΑΝΗ ΣΤΕΓΑΝΟΠΟΙΗΣΗΣ
ΥΠΟΓΕΙΩΝ ΚΑΙ ΣΗΡΑΓΓΩΝ ΜΕ ΙΔΙΟΤΗΤΕΣ ΑΥΤΟ-ΕΠΟΥΛΩΣΗΣ

ΛΕΙΤΟΥΡΓΙΑ ΤΗΣ BPA-SilverSeal



Οι μοναδικές ιδιότητες της BPA-SilverSeal αποδίδονται στις δύο λειτουργίες στεγανοποίησης: η πρώτη βασίζεται στη μεμβράνη υψηλής πυκνότητας πολυαιθυλενίου (HDPE) και η δεύτερη ενεργοποιείται μόνο όταν η μεμβράνη αστοχήσει και το εισρέον νερό ενεργοποιήσει το υδροδιογκούμενο, μη υφαντό γεωύφασμα. Καθώς το νερό διεισδύει διαμέσου της μεμβράνης, προκαλείται αντίδραση του ειδικού πολυμερούς του γεωυφάσματος,

το οποίο σχηματίζει ένα εξαιρετικά ανθεκτικό, γελοειδούς υφής (gel) φιλμ, το οποίο στεγανοποιεί μόνιμα την κατασκευή, ενώ ταυτόχρονα σφραγίζονται τριχοειδείς ρωγμές και μικροκενά του σκυροδέματος. Επιπλέον, η ικανότητα διόγκωσης και αυτο-επούλωσης της μεμβράνης αποτρέπει τη διαδρομή του νερού ανάμεσα στη μεμβράνη και τη διατομή σκυροδέματος.

ΠΑΡΑΔΕΙΓΜΑ ΕΦΑΡΜΟΓΗΣ

Η BPA-SilverSeal μπορεί να εφαρμοσθεί με δύο τρόπους για τη στεγανοποίηση ενός υπόγειου τοιχίου:

- Είτε μετά τη σκυροδέτηση (με τοποθέτηση των μεμβρανών επί των επιφανειών σκυροδέματος)
- Είτε πριν τη σκυροδέτηση (με τοποθέτησή τους επί του ξυλότυπου)



Τοποθέτηση της BPA-SilverSeal σε τοίχιο μετά τη σκυροδέτηση με χρήση υλικού συγκόλλησης CEM 805 ή/και ειδικού καρφωτικού εξοπλισμού χειρός. Οι διεισδύσεις των καρφιών στο σκυρόδεμα σφραγίζονται αυτόματα κατά την επαφή τους με νερό.



Τοποθέτηση της BPA-SilverSeal σε ξυλότυπο τοιχίου πριν τη σκυροδέτηση. Το γεωύφασμα πολυπροπυλενίου σχηματίζει έναν μόνιμο, μηχανικό δεσμό με το φρέσκο σκυρόδεμα.

ΚΑΙΝΟΤΟΜΑ ΤΕΧΝΟΛΟΓΙΑ ΣΤΕΓΑΝΟΠΟΙΗΣΗΣ ΥΠΟΓΕΙΩΝ ΚΑΤΑΣΚΕΥΩΝ

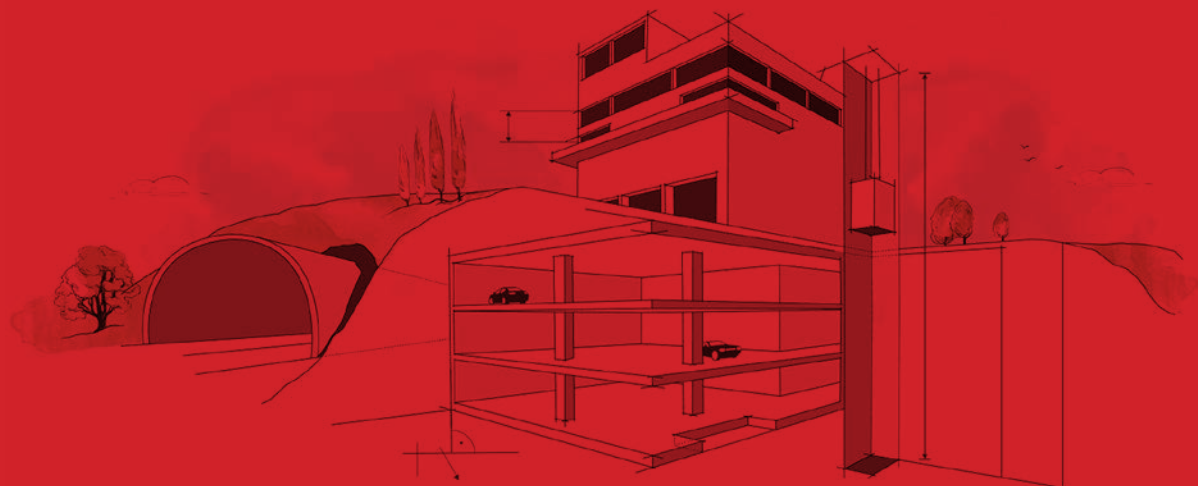


Η BPA-SilverSeal είναι μια καινοτόμα, νέας γενιάς, σύνθετη, υδροδιογκούμενη μεμβράνη στεγανοποίησης υπογείων και σηράγγων, με ιδιότητες αυτό-επούλωσης. Αποτελείται από μεμβράνη υψηλής πυκνότητας πολυαιθυλενίου και υδροδιογκούμενο, μη υφαντό γεωύφασμα πολυπροπυλενίου με ιδιότητες αυτό-επούλωσης.

Η BPA-SilverSeal είναι ειδικά σχεδιασμένη για στεγανοποιήσεις υπόγειων κατασκευών εξαιρετικά υψηλών τεχνικών απαιτήσεων. Αντικαθιστά τις συμβατικές μεθόδους στεγανοποίησης (ασφαλτικές και πολυμερείς μεμβράνες, συστήματα τσιμεντοειδών επιστρώσεων). Παρέχει διπλή ασφάλεια και υψηλή αδιαπερατότητα στην κατασκευή λόγω της διπλής λειτουργίας στεγανοποίησης (μεμβράνη HDPE, υδροδιογκούμενα πολυμερή). Η εφαρμογή της είναι εξαιρετικά εύκολη και γρήγορη λόγω του χαμηλού βάρους της (~450 gr/m²), της μη απαίτησης ειδικού εξοπλισμού και της δυνατότητας εκτέλεσης εργασιών οποιαδήποτε εποχή του έτους, ανεξαρτήτως καιρικών συνθηκών. Η BPA-SilverSeal φέρει σήμανση CE και συμμορφώνεται με τις απαιτήσεις του προτύπου EN 13967.

ΠΛΕΟΝΕΚΤΗΜΑΤΑ ΤΗΣ BPA-SilverSeal

- Διπλή ασφάλεια και υψηλή αδιαπερατότητα
- Εξαιρετικά εύκολη και γρήγορη εφαρμογή
- Ικανότητα αυτο-επούλωσης της μεμβράνης στο σημείο αστοχίας της
- Δεν προσβάλλεται από τα άλατα του θαλασσινού νερού κατάλληλη για εφαρμογή σε παραθαλάσσιο περιβάλλον
- Εξαιρετικά υψηλά μηχανικά χαρακτηριστικά (εφελκυστική αντοχή, επιμήκυνση θραύσης, αντοχή σε σχίσσιμο)
- Μειωμένες αλληλεπικαλύψεις λόγω βελτιστοποιημένου πλάτους ρολών (2 m)



ΥΛΙΚΑ ΣΥΣΤΗΜΑΤΟΣ

BPA-SilverSeal

SWELLING NON-WOVEN MEMBRANE

Η BPA-SilverSeal είναι σύνθετη, υδροδιογκούμενη μεμβράνη στεγανοποίησης υπογείων και σηραγγών, με ιδιότητες αυτο-επούλωσης.



Βάρος	DIN EN 1849-2	>450 gr/m ²
Πάχος	DIN EN 1849-2	>1,5 mm
Εφελκυστική αντοχή MD	DIN EN 12311-2	>550 N/5 cm
Εφελκυστική αντοχή CD	DIN EN 12311-2	>900 N/5 cm
Επιμήκυνση θραύσης MD	DIN EN 12311-2	>70 %
Επιμήκυνση θραύσης CD	DIN EN 12311-2	>55 %
Αντοχή σε σχίσμο MD	DIN EN 12310-1	>280 N

*σύμφωνα με το ASTM D 5385

ΠΑΡΕΛΚΟΜΕΝΑ



BPA-CEM805

Ενός συστατικού, σφραγιστικό αρμών με βάση τα MS Polymers. Χρησιμοποιείται για σφράγιση/επικόλληση λεπτομερειών και αλληλεπικαλύψεων.



BPA-CEMdicht 3 in 1

Εύκαμπτο, επαλειφόμενο, τιμντοειδές κονίαμα στεγανοποίησης. Χρησιμοποιείται ως υλικό επικόλλησης μεταξύ μεμβράνης και σκυροδέματος κατά την εφαρμογή σε τοιχία υπογείου.

ΒΑΡΟΣ – ΣΥΣΚΕΥΑΣΙΑ – ΑΠΟΘΗΚΕΥΣΗ

ΒΑΡΟΣ

~450 gr/m²

ΣΥΣΚΕΥΑΣΙΑ

Ρολά 2,00 x 50 (m)

ΑΠΟΘΗΚΕΥΣΗ

Η BPA-SilverSeal πρέπει να αποθηκεύεται σε ξηρό περιβάλλον, προστατευμένη από ψύχος και απευθείας ηλιακή ακτινοβολία.

BPA-SilverSeal: Η ΚΑΙΝΟΤΟΜΙΑ ΣΥΝΑΝΤΑ ΤΗΝ ΤΕΚΜΗΡΙΩΣΗ

Η τεχνική τεκμηρίωση της BPA-SilverSeal απαρτίζεται (μεταξύ άλλων) από το Τεχνικό Φυλλάδιο του υλικού (TDS), τη Δήλωση Επίδοσης του κατασκευαστή (DoP) σύμφωνα με το πρότυπο EN 13967 (σήμανση CE), Δελτίο Εργαστηριακού Ελέγχου (Test Report) από ανεξάρτητο φορέα (Kiwa GmbH) σχετικά με την καταλληλότητα του υλικού για παραλαβή υδροστατικής πίεσης σύμφωνα με το ASTM D 5385 και την καταλληλότητα σε εργασίες στεγανοποίησης σηράγγων.



ΕΡΓΑ ΑΝΑΦΟΡΑΣ

Εδώ και πολλά χρόνια, η BPA-SilverSeal αποτελεί την κορυφαία επιλογή μελετητών, κατασκευαστών και εφαρμοστών καθώς είναι ένα σύστημα στεγανοποίησης για έργα υψηλών απαιτήσεων, συνδυάζοντας την ευκολία και την ταχύτητα εφαρμογής με την τεχνολογική ανωτερότητα σε σχέση με τις υπόλοιπες συμβατικές μεθόδους στεγανοποίησης υπόγειων κατασκευών.



Aviva Stadium
Dublin | Ireland



Bjørvikatunnel
Oslo | Norway



Wankdorf-Stadium
Bern | Switzerland



Tunnel
Küblis | Switzerland



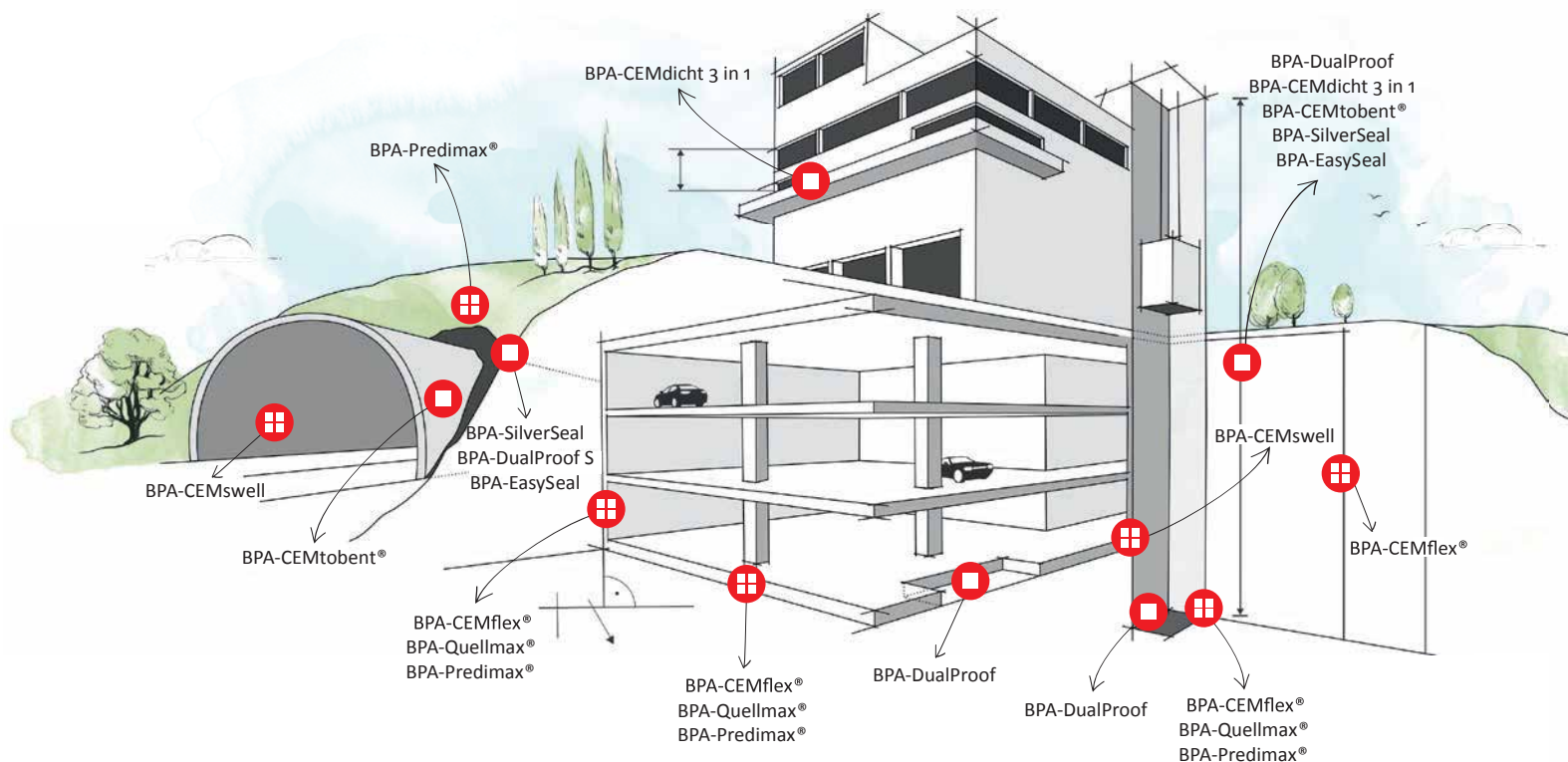
Train Station
Zürich | Switzerland




Train Station S21
Stuttgart | Germany

BPA WATERPROOFING SYSTEMS

ΟΛΟΚΛΗΡΩΜΕΝΑ ΣΥΣΤΗΜΑΤΑ ΣΤΕΓΑΝΟΠΟΙΗΣΗΣ ΚΑΤΑΣΚΕΥΩΝ



 Στεγανοποίηση Αρμών

 Επιφανειακή Στεγανοποίηση



MACON Κεντρικές Εγκ.: Απόλλωνος, Λυγαριά Πυλαίας, 555 35 Θεσσαλονίκη
MACON Υποκατάστημα: Μιχαήλ Ψελλού 28, 546 55 Θεσσαλονίκη
TEL: 2310428900 **VIBER:** 6981091614 **EMAIL:** info@macon.gr

www.macon.gr