



ΕΡΓΟ: Αιολικός Σταθμός Ισχύος 2,625 MW στη Θέση Μαυροπλαγιά

ΤΟΠΟΘΕΣΙΑ: Π.Ε. Βοιωτίας

ΑΝΑΔΟΧΟΣ: ANEKA S.A.

ΕΤΑΙΡΕΙΑ ΕΦΑΡΜΟΓΗΣ: A.SOLID

ΕΙΔΟΣ ΕΡΓΑΣΙΩΝ:
Πάκτωση ανεμογεννητριών



ΤΟ ΕΡΓΟ

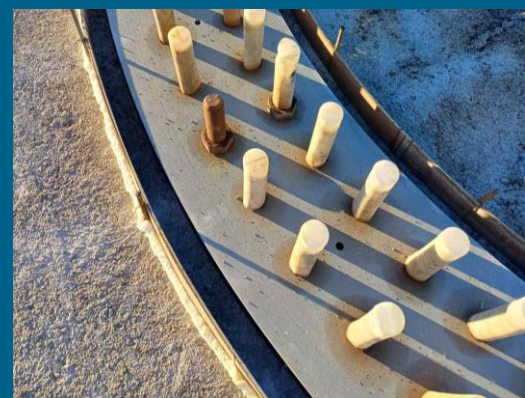
Τον Οκτώβριο του 2023, η εταιρεία ANEKA S.A. προχώρησε σε εργασίες ανέγερσης 1 ανεμογεννήτριας Goldwind GW 121, ισχύος 2,625 MW, στη θέση Μαυροπλαγιά της Π.Ε. Βοιωτίας. Για την πάκτωση των ανεμογεννητριών απαιτούνταν ένα πιστοποιημένο κονίαμα με υψηλές αντοχές θλίψης και κάμψης και ταχεία ανάπτυξη αντοχών για την όσο το δυνατό ταχύτερη ανέγερση των πύργων των ανεμογεννητριών. Σε συνδυασμό με τις καιρικές συνθήκες, το project αποτέλεσε μια ιδιαίτερη πρόκληση για την εύρεση της καλύτερης δυνατής λύσης.

Η ΛΥΣΗ

Η MACON πρότεινε σαν υλικό για τις εργασίες χύτευσης το **Conbextra BB92** της **Fosroc**, κονίαμα για εργασίες πάκτωσης ανεμογεννητριών, παρέχοντας ταυτόχρονα όλη την απαραίτητη τεχνική πληροφορία στην κατασκευάστρια εταιρεία των ανεμογεννητριών ώστε να εγκρίνει την εφαρμογή του. Ταυτόχρονα, διασφαλίστηκε ότι η εφαρμογή θα πραγματοποιούνταν από εξειδικευμένο/πιστοποιημένο συνεργείο για εργασίες πάκτωσης ανεμογεννητριών. Ιδιαίτερη προσοχή δόθηκε στη δοκιμή εξάπλωσης κατά EN 1015-3, στη λήψη πρισματικών δοκιμών κατά EN 12190, στις εργασίες προετοιμασίας του υποστρώματος, τοποθέτησης και στεγάνωσης του καλουπιού, ομαλής και συνεχούς ροής χύτευσης του κονιάματος σε περιβαλλοντικές συνθήκες με όσο το δυνατό ευνοϊκότερες θερμοκρασίες (μεσημεριανές ώρες), καθώς επίσης και σε όλα τα απαραίτητα μέτρα που έπρεπε να ληφθούν για την αποτελεσματική ωρίμανση του κονιάματος.

ΠΛΕΟΝΕΚΤΗΜΑΤΑ

Το **Conbextra BB92** επιλέχθηκε λόγω των εξαιρετικών ρεολογικών χαρακτηριστικών του, καθώς και της ταχείας ανάπτυξης αντοχών που έκανε δυνατή την επιτάχυνση των διαδικασιών ανέγερσης.



ΠΡΟΪΟΝΤΑ

Conbextra BB92



Από το 1968 προσφέρουμε στοχευμένες λύσεις στις ανάγκες δόμησης, προστασίας, επισκευής, συντήρησης και αναβάθμισης κατασκευών.